



**A todos los técnicos de redes: le presentamos a su nuevo asistente**

*EtherScope™ Network Assistant es una herramienta portátil de solución de problemas para redes LAN gigabit e inalámbricas a/b/g que ayuda a los profesionales de las redes a identificar rápidamente la causa y la ubicación de los problemas, con una única herramienta, para que los reparen cuanto antes y puedan, así, centrarse en todo lo demás.*

**Un veloz asistente para los técnicos de redes.**

**EtherScope™ Network Assistant**

## Detecte los problemas inmediatamente para solucionarlos aún más rápido

Como todo buen asistente, EtherScope le ayuda a trabajar mejor. Y con mayor eficacia. Eso se traduce en más tiempo para sus proyectos de TI críticos y un mayor rendimiento de la red. Considere, por ejemplo:

- **Realizar comprobaciones a velocidad de Gigabit y descubrir switches rápidamente.** Disponer de funciones Ethernet de cobre full dúplex 10/100/Gigabit significa que EtherScope comprueba tanto las interfaces de las que dispone ahora como las que pueda tener dentro de meses o años.
- **Obtener visibilidad de la red inalámbrica.** La incorporación de las opciones de comprobación y medición de redes inalámbricas convierte a EtherScope en una eficaz herramienta que soluciona los problemas de los entornos actuales que combinan redes cableadas e inalámbricas. EtherScope puede utilizarse en redes inalámbricas con sólo instalar la tarjeta WLAN 802.11a/b/g y realizar una rápida actualización del software. Las funciones de EtherScope para redes inalámbricas eliminan la necesidad de llevar consigo numerosos dispositivos de comprobación para resolver los problemas de red.
- **Véalo todo para poder arreglarlo y continuar.** No puede solucionar el problema sin conocer los servicios de red claves. Esa es la razón por la que EtherScope le permite localizar, ver y almacenar más de 1.000 dispositivos de red en la base de datos integrada y, a continuación, profundizar en cualquiera de ellos para ver su configuración y su estado.
- **Prevenga la aparición de problemas futuros.** EtherScope ofrece estadísticas de la red y le permite analizar las tendencias de rendimiento. La documentación automática con informes de datos básicos de fácil lectura le ayudan a optimizar la red y a prevenir futuros problemas.
- **Compruebe el rendimiento de la red de toda la empresa.** La opción Internet Throughput Option (ITO) permite llevar a cabo comprobaciones del rendimiento de IP durante la implementación y el mantenimiento de redes de empresas. Gracias a esta función, puede verificar el ancho de banda disponible entre dos puntos de la red o simular el efecto del aumento del número de usuarios o aplicaciones de red.

## Visión de redes Gigabit

Ojalá todo fuera tan sencillo como cuando los dispositivos descubiertos se gestionan y se organizan con EtherScope. Por ejemplo, EtherScope identifica las redes VLAN configuradas en las interfaces de switch descubiertas y le permite explorar hasta ver el estado de la interfaz y la información del host conectado. Los dispositivos descubiertos se organizan por subredes IP, dominios NetBIOS y redes IPX. Además, su potente función de switch más cercano indica rápidamente por dónde está conectado a la red y agiliza el trabajo ya que le permite ver la información de la red que necesita.

### Desde análisis de tráfico a detección de problemas en tiempo real, EtherScope le permite ahorrar tiempo

Desde que conecta su EtherScope a la red, éste empieza a comprobar y a ofrecer diagnósticos en tiempo real de los dispositivos, las redes y los problemas. Los menús intuitivos facilitan la navegación y le permiten encontrar la información que necesita exactamente: dispositivos de análisis de tráfico (con historial de utilización, estadísticas de protocolos y principales generadores de tráfico) o detección de redes, diagnósticos de switch, comprobación del rendimiento o verificación de la infraestructura de cableado.

### Diagnostique problemas desde cualquier lugar vía Internet

EtherScope permite acceso y control remoto seguro. No importa dónde se encuentre el problema, todo lo que necesita es un navegador para diagnosticar ubicaciones remotas: desplace un EtherScope al lugar en concreto y de instrucciones a una persona que se encuentre que el otro extremo para que lo conecte en la red local.

### Documente los resultados con informes completos

Los informes consultables online en formato XML facilitan la revisión y la documentación de los atributos de la red, el rendimiento básico, el inventario de dispositivos, los registros de problemas y las estadísticas de los puertos de switch.



# as de red con EtherScope Network Assistant

## Visión de redes inalámbricas

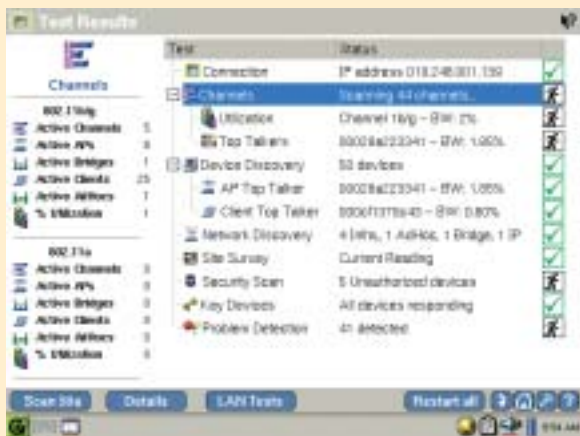
Cuando los clientes informan de problemas con la red inalámbrica, usted necesita tener visibilidad de la intensidad y la calidad de la señal de RF. EtherScope para redes inalámbricas proporciona mediciones integrales de la señal 802.11 y el ruido del entorno, así como información sobre paquetes para identificar errores excesivos y retransmisiones.

### Supervisión de los inicios de sesión

EtherScope para redes inalámbricas permite que los usuarios comprueben rápidamente las configuraciones de encriptación y autorización inalámbrica. Supervise los procesos de autenticación EAP de clientes inalámbricos e identifique dónde y cuándo falla el proceso.

### Detección automática de problemas

EtherScope monitoriza la red y le avisa de problemas potenciales relacionados con el rendimiento de RF, las configuraciones de seguridad inadecuadas o las amenazas contra la seguridad. Ordene los registros de problemas por gravedad para garantizar que las incidencias de máxima prioridad se localizan rápidamente.

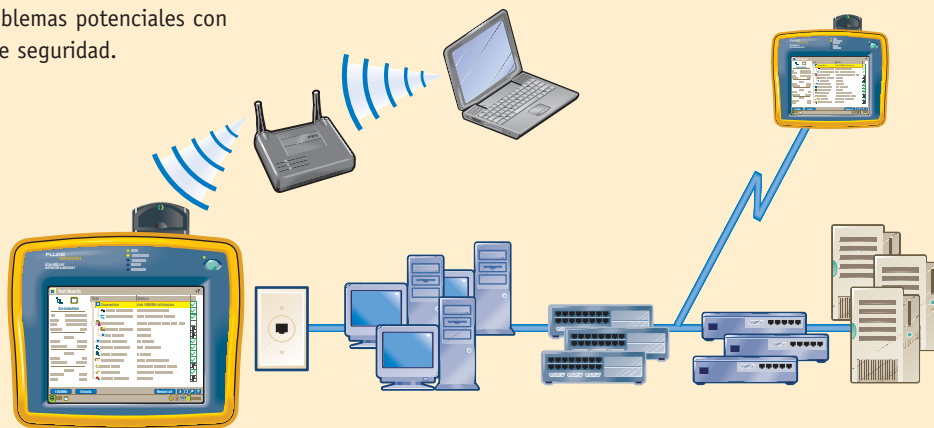


### Protección de redes LAN inalámbricas

Garantice la seguridad de la red realizando inspecciones periódicas de la red inalámbrica. EtherScope para redes inalámbricas lee las frecuencias 2,4 y 5 GHz, que le proporcionan la visibilidad necesaria para identificar, localizar y desactivar los puntos de acceso vulnerables y las redes ad hoc sin autorización. EtherScope enumera los parámetros de seguridad de todos los dispositivos inalámbricos descubiertos y le avisa de los problemas potenciales con la configuración de seguridad.

### Estudio de la instalación

El entorno inalámbrico es dinámico. Simplifique la ampliación y optimización de la red gracias a las funciones de estudio de la instalación inalámbrica de EtherScope. Tome instantáneas del entorno de RF desde distintos puntos y compare en tiempo real los valores de la intensidad de la señal con los datos históricos para identificar los cambios que se han producido.



**EtherScope Network Assistant para redes LAN y WLAN.** Se puede utilizar una segunda herramienta EtherScope para comprobar la capacidad de transmisión entre dos puntos de una red.



Su Network Assistant le espera para mostrarle lo que puede hacer para facilitarle el trabajo. Visite [www.flukenetworks.com/EtherScope](http://www.flukenetworks.com/EtherScope) y participe en la demo virtual.

## Diseñado para hoy y para mañana

Hemos diseñado EtherScope para que sea una potente herramienta en los próximos años. Dispone de un robusto procesador, gran cantidad de memoria, un avanzado sistema operativo Linux® y un sencillo proceso para la actualización del software. De modo que a medida que su red y sus necesidades en materia de solución de problemas evolucionen, lo mismo ocurrirá con su EtherScope Network Assistant.

## Los paquetes EtherScope LAN Vision Suite amplían las prestaciones de resolución de problemas

- Ejecute OptiView Console desde su ordenador para supervisar los dispositivos de red de manera continua y recibir avisos automáticos cuando se produzcan problemas de conectividad.
- OptiView Protocol Expert, basado en PC, proporciona captura de paquetes y decodificación en siete niveles para facilitar la identificación y solución de los problemas de red y de aplicaciones más complejos en segmentos conmutados.

## Programa de soporte para redes Gold SuperVision

Suscríbase a nuestro programa de soporte Network SuperVision Gold y disfrutará de excepcionales privilegios para proteger y revalorizar su equipo. Incluye soporte técnico ilimitado 24 x 7 y una unidad de recambio sin coste adicional, en caso de que le ocurra algo a su equipo. Además, ofrece acceso ilimitado a la base de conocimiento y promociones "sólo para socios".

Visite [www.flukenetworks.com/goldsupport](http://www.flukenetworks.com/goldsupport) para obtener más información.



## Análisis y comprobación portátil de redes

*En Fluke Networks le ofrecemos una gama de productos (analizadores y comprobadores de redes portátiles) diseñados para proporcionarle la información y la Network SuperVision™ necesaria para identificar y prevenir problemas. Desde comprobadores como nuestro LinkRunner™ Network Multimeter o el NetTool™ Inline Network Tester, a analizadores como EtherScope™ Network Assistant para la solución de problemas de redes LAN Gigabit y nuestro OptiView™ Integrated Network Analyzer, que le ofrece una visión de empresa.*



LinkRunner™

NetTool™

EtherScope™

OptiView™

### NETWORK SUPERVISION

Fluke Corporation  
P.O. Box 777, Everett, WA USA 98206-0777

Fluke Networks operates in more than 50 countries worldwide. To find your local office contact details, go to [www.flukenetworks.com/contact](http://www.flukenetworks.com/contact).

©2004 Fluke Corporation. All rights reserved.  
Printed in The Netherlands 7/2005  
2399769 B-SPN-N Rev B